

Automatische Softwareverteilung Infor Power-Link Client

Mit ein paar Einstellungen ist es möglich, den Infor Power-Link Client und Link Manager unbeaufsichtigt zu installieren.

Vorbereitung

Installationsverzeichnis

Erstellen Sie ein zentrales Verzeichnis, von dem aus die Installation gestartet werden kann. Dieses Verzeichnis muss für alle Benutzer, lesbar sein.

Zum Beispiel:

```
\\meinefreigabe\install\Infor\clients
```

Speichern Sie dort die Installationspakete für Power-Link und Link Manager (sofern gewünscht).

Diese können Sie von Ihrer IBM i über folgenden Link laden:

<http://<<NAME oder IP der IBMi>>:36001/Installs/AdminInstall/Install.html>

Operating System	Power-Link Installation	Power-Link and Link Manager Installation
XA Client for Windows	Download	Download
XA Client for Mac OS X	Download	Download
XA Client for Linux	Download	Download
XA Client for Linux (No VM)	Download	Download
Other platforms	Download	Download

Automatische Softwareverteilung Infor Power-Link Client

XA-Umgebungs-Konfigurationen

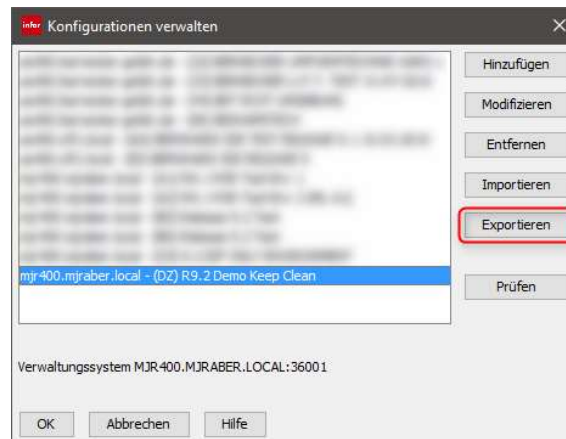
Damit bei der Installation auch automatisch die gewünschten XA-Umgebungen angelegt werden, müssen diese als exportierte Konfiguration vorliegen. Erstellen Sie dazu ein Unterverzeichnis 'dsn' innerhalb des bestehenden Verzeichnisses.

In unserem Beispiel sieht es dann so aus:

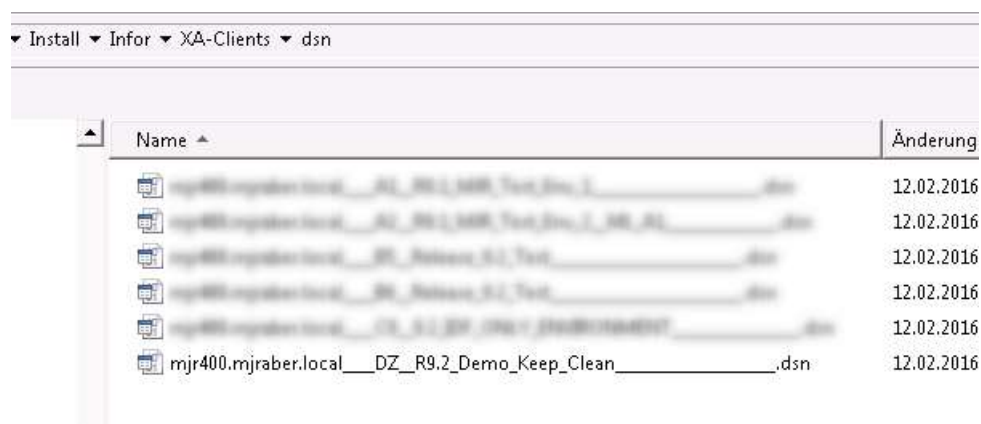
`\\meinefreigabe\install\Infor\clients\dsn`

Starten Sie einen Power-Link Client. Erstellen Sie Konfigurationen für alle XA-Umgebungen, die später bei einer Installation automatisch eingerichtet sein sollen.

Ist dies geschehen, exportieren Sie diese Konfigurationen und speichern Sie im zuvor erstellen 'dsn' Verzeichnis.



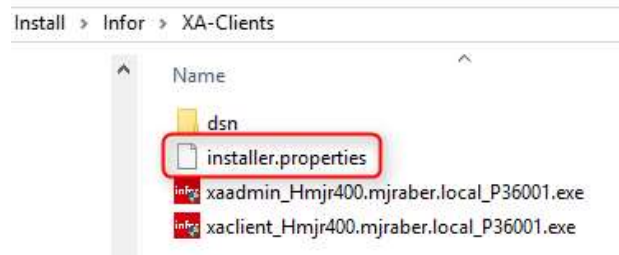
Dieses sollte dann so aussehen:



Automatische Softwareverteilung Infor Power-Link Client

installer.properties

Damit die Benutzer, während der Installation keine Fragen beantworten müssen, muss eine Datei namens 'installer.properties' im Verzeichnis mit den Installationspaketen vorhanden sein:



Es handelt sich dabei um eine gewöhnliche Textdatei, mit folgendem Inhalt:

```

HOSTNAME=meineibmi.domain.tld
AUTO_START_PRODUCT=0
USER_SHORTCUTS=C:\\Users\\Public\\Desktop
USER_INSTALL_DIR=C:\\Infor\\ERP XA Client
INSTALLER_TURN_KEY=1
WEBPORT=36001
INSTALLER_UI=silent

```

Diese Beispielkonfiguration installiert den Client in das lokale Verzeichnis C:\\Infor\\ERP XA Client (USER_INSTALL_DIR) und erzeugt außerdem für alle Benutzer Verknüpfungen auf dem Desktop (USER_SHORTCUTS).

Diese Vorgaben können Sie bei Bedarf an Ihre eigenen Wünsche anpassen. In jedem Fall müssen Sie den Hostname ihrer IBM i anpassen. Dabei ist der ‚Fully qualified domain name‘ anzugeben.

Das war es auch schon.

Sobald nun eine Installationsdatei gestartet wird, erfolgt die Installation im Verzeichnis, das unter User_Install_Dir angegeben ist und es werden Programmverknüpfungen für alle Benutzer auf dem Desktop erzeugt.

Automatische Softwareverteilung Infor Power-Link Client

Haben Sie Fragen dazu?

Sprechen Sie uns an:

Dipl.-Ing. Michael J. Raber

Villar-Perosa-Straße 10
75038 Oberderdingen-Großvillars
Germany

Telefon: +49 7045 2006880
Fax: +49 7045 2006881
Mobil: +49 1520 8523330
E-Mail: mail@mjraber.de
Internet: www.mjraber.de